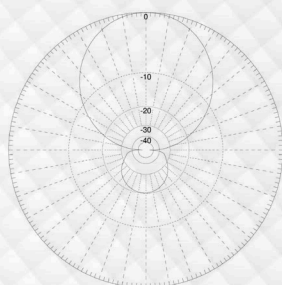
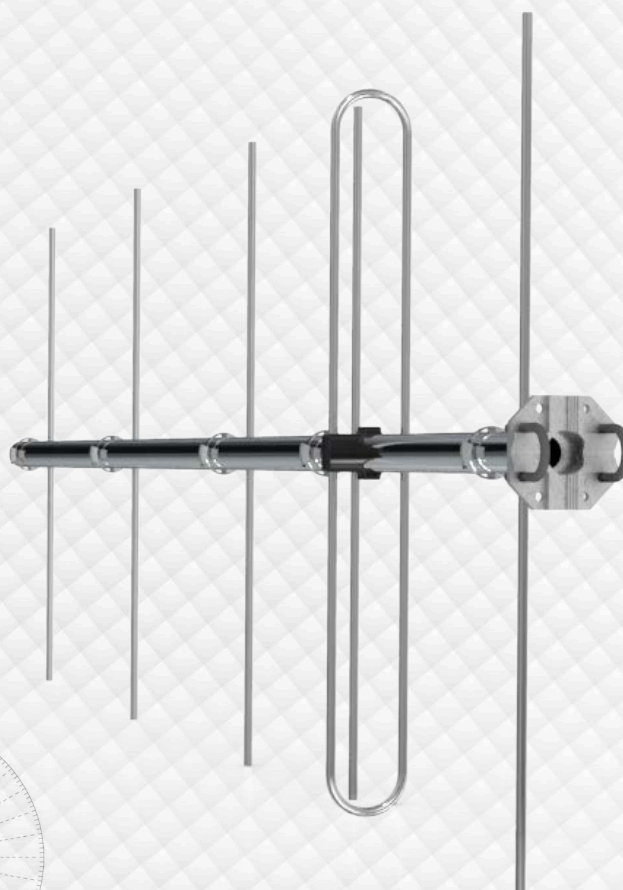


# DIRV-100/6

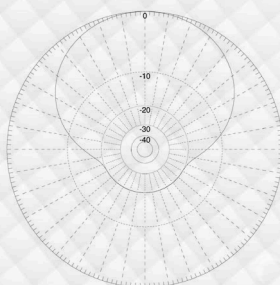
## ANTENA DIRECIONAL VHF YAGI 6 ELEMENTOS

Antena direcional de alto ganho do tipo YAGI, fabricada em liga especial de alumínio, com excelente resistência mecânica e alta condutibilidade elétrica.

A antena foi projetada para impedir o acúmulo de cargas eletrostáticas no cabo coaxial. Esta característica permite maior proteção dos equipamentos e redução do nível de ruído, permitindo uma ótima recepção de sinais distantes. Além de ser leve e de fácil instalação, não requer ajustes em campo para que seu VSWR permaneça abaixo de 1,5:1 em toda a faixa de frequência de operação.



Polarização Horizontal



Polarização Vertical

Código	Modelo	Frequência
504010	DIRV-100/6	144 / 174 MHz

ESPECIFICAÇÕES ELÉTRICAS	
VSWR	≤ 1,5 : 1
Polarização	Vertical / Horizontal
Impedância nominal	50 Ω
Potência máxima	300 Watts
Ganho	10 dBi
Relação frente costa	≥ 20 dB
Ângulo de ½ potência	Horizontal 159 MHz 49°
Ângulo de ½ potência	Vertical 159 MHz 63°
Terminação	UHF fêmea
Proteção contra-raios	Elementos aterrados

ESPECIFICAÇÕES MECÂNICAS	
Largura / Diâmetro	1030 mm
Peso	6 Kg
Comprimento total	1552 mm
Fixação	Tubo metálico 51 mm
Área de exposição ao vento	0,117 m <sup>2</sup>
Material básico	Alumínio
Vento operacional	≥ 110Km/h
Vento de sobrevivência	≥ 200Km/h